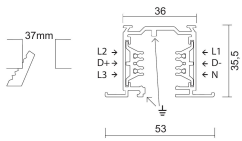
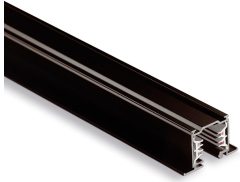


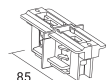
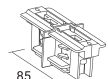
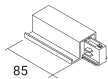
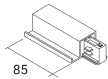
Scheda tecnica

7560-20-30 - Light Kit Main DALI incasso 2 metri

Design: Studio Tecnico Ivela



IP 20



Codice prodotto	Colore
7560-20-30	Nero

Specifiche generali

Tipologia prodotto	Binari
Tipologia di montaggio	Incasso da soffitto
Luogo di montaggio	Parete/Plafone
Descrizione	LKM DALI da incasso è un binario DALI trifase a sei conduttori per tre circuiti separati. E' costruito in lega di alluminio estruso. I cavi conduttori in rame sono alloggiati all'interno di profilati estrusi in PVC ad alta resistenza di isolamento.

Specifiche fisiche

Corpo	Alluminio estruso
-------	-------------------

Specifiche elettriche

Tensione (V)	230/440
--------------	---------

Dimensioni e peso

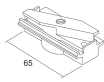
Lunghezza (mm)	2000
Altezza (mm)	35.5
Larghezza (mm)	53

Accessori

Codice prodotto	7561-10-W30
Nome	Alimentazione destra
Lunghezza (mm)	85
Quantità di Imballo	10
Codice prodotto	7561-11-W30
Nome	Alimentazione sinistra
Lunghezza (mm)	85
Quantità di Imballo	10
Codice prodotto	7562-10-W30
Nome	Alimentazione centrale e giunto lineare
Lunghezza (mm)	125
Quantità di Imballo	2
Codice prodotto	7548Q-10-W30
Nome	Giunto lineare elettrificato con contatti e blocco
Lunghezza (mm)	85
Quantità di Imballo	6
Codice prodotto	7549-10-W30
Nome	Giunto lineare con blocco senza contatti (solo meccanico)
Lunghezza (mm)	85
Quantità di Imballo	6

Tolleranza di potenza $\pm 5\%$ - Tolleranza al flusso luminoso $\pm 5\%$ - Incertezza di misura $\pm 10\%$ - Ta: 25°C

Scheda tecnica



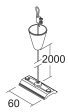
Codice prodotto 7625-00-30
Nome Adattatore meccanico
Lunghezza (mm) 65
Quantità di Imballo 10



Codice prodotto 7618-00-30
Nome Adattatore meccanico con bloccacavo e cavo acciaio 2000 mm
Lunghezza (mm) 65
Quantità di Imballo 10



Codice prodotto 7606-06-30
Nome Kit di sospensione c/cavo acciaio mm2000, piattina mm60 e bloccacavo automatico
Lunghezza (mm) 60
Altezza (mm) 2000
Quantità di Imballo 10



Codice prodotto 7606-00-30
Nome Kit di sospensione c/cavo acciaio mm 2000 e piattina mm 60
Lunghezza (mm) 60
Altezza (mm) 2000
Quantità di Imballo 10



Codice prodotto 7664-00-48
Nome Sospensione per controsoffitto
Quantità di Imballo 5



Codice prodotto 7609-00-00
Nome Raccordo per adattatore elettromeccanico M10x1
Quantità di Imballo 10



Codice prodotto 7607-00-00
Nome Kit attacco soffitto
Quantità di Imballo 10



Codice prodotto 7624-00-30
Nome Copertura binario mm 1000
Lunghezza (mm) 1000
Quantità di Imballo 10



Codice prodotto 7659ID-00-W30
Nome Terminale di chiusura

Tolleranza di potenza $\pm 5\%$ - Tolleranza al flusso luminoso $\pm 5\%$ - Incertezza di misura $\pm 10\%$ - Ta: 25°C